

- I Informations générales \_\_\_\_\_ P.2
- II Données techniques \_\_\_\_\_ P.3
- III Plans électriques \_\_\_\_\_ P. 4 & 5

**Contact technique :**

Régisseuse Générale Evénements et Salons: Yvonne BISSAC  
01 53 35 50 19 / 06 20 27 40 52  
[y.bissac@104.fr](mailto:y.bissac@104.fr)



## I Informations générales

### A. Présentation

D'une surface de 436 m<sup>2</sup>, cette salle possède toutes les caractéristiques d'un équipement moderne : vaste espace scénique, isolation phonique, gradins rétractables, grill et loges d'artistes. Accessible depuis le rez-de-chaussée par un foyer de 190 m<sup>2</sup>, elle se trouve en fait en sous-sol où elle est desservie par des escaliers, un ascenseur et par les Cours Anglaises des ECURIES NORD.

### B. Accès

**Accès visiteurs** : 5 Rue Curial, 75019 Paris

**Accès technique** : 104 rue d'Aubervilliers 75019 Paris.

- Depuis la rampe parking niveau -1 par le quai de déchargement.  
Hauteur sous plafond de la rampe d'accès : **3,60 m maximum !**
- Par la Halle Aubervilliers pour les autres véhicules selon planning à valider.

### C. Dimensions

<b>Salle</b>	
Surface (totale / utile)	436,00 m <sup>2</sup> / 406,00m <sup>2</sup>
Longueur mur à mur (gradin replié)	24,20 m
Longueur gradin à mur (gradin déplié)	13,60 m
Largeur	16,80 m
<b>Espace scénique</b>	
Surface	181,00 m <sup>2</sup>
Ouverture	16,80 m
Profondeur	10,80 m
Hauteur sous porteuses / sous grill / passerelle tech	9,35 m / 9,70 m / 7,30 m
<b>Ascenseur</b>	
Charge Maximum Utile (répartie)	2000 daN
Longueur	2,70 m
Largeur	1,50 m
Hauteur / Hauteur porte	2,50 m / 2,30 m

### D. Sécurité

**L'ensemble des espaces fermés du 104 sont non-fumeur.  
Vous disposez néanmoins de plusieurs zones extérieures fumeur**

Merci de ne pas bloquer les portes, de cacher ou de déplacer les extincteurs.

La législation impose un éclairage permanent de sécurité en salle, il n'y a donc pas de vrai « noir » dans les salles de spectacle. Les enjeux sécuritaires étant prioritaires aux enjeux artistiques, nous ne pouvons diminuer partiellement ou complètement la luminosité des différents organes de sécurité.

L'utilisation de machine à brouillard est autorisée sous certaines conditions et avec l'accord de la Direction Technique du fait de l'équipement de sécurité incendie.

## **II Données techniques**

### **A. Plateau**

- Plancher en bois teinté noir, charge au sol : 1000 daN/m<sup>2</sup>
- Largeur mur à mur : 16.80 m
- Profondeur 10,80 m
- Scène de plain-pied
- Pas de pente
- Revêtement des murs : tissus bleu nuit et bois

### **B. Machinerie**

La manipulation des perches est faite exclusivement par l'équipe technique du CENTQUATRE.

La salle 400 dispose de :

- 16 porteuses motorisées
- Toutes les porteuses sont de ø 50mm
- Vitesse fixe : 3,14 m/min
- CMU : 350 daN
- Longueur porteuses 13,60 m
- Passerelles techniques : en périphérie CMU 250 daN/m<sup>2</sup>
- 1 Ecran motorisé, sous carter trans-sonore entre porteuses 3 et 4 (Dim : 7 m x 5,5 m)

Les plans de feux et d'accroche doivent être envoyés en amont pour validation par la Direction Technique.

### **C. Distribution électrique**

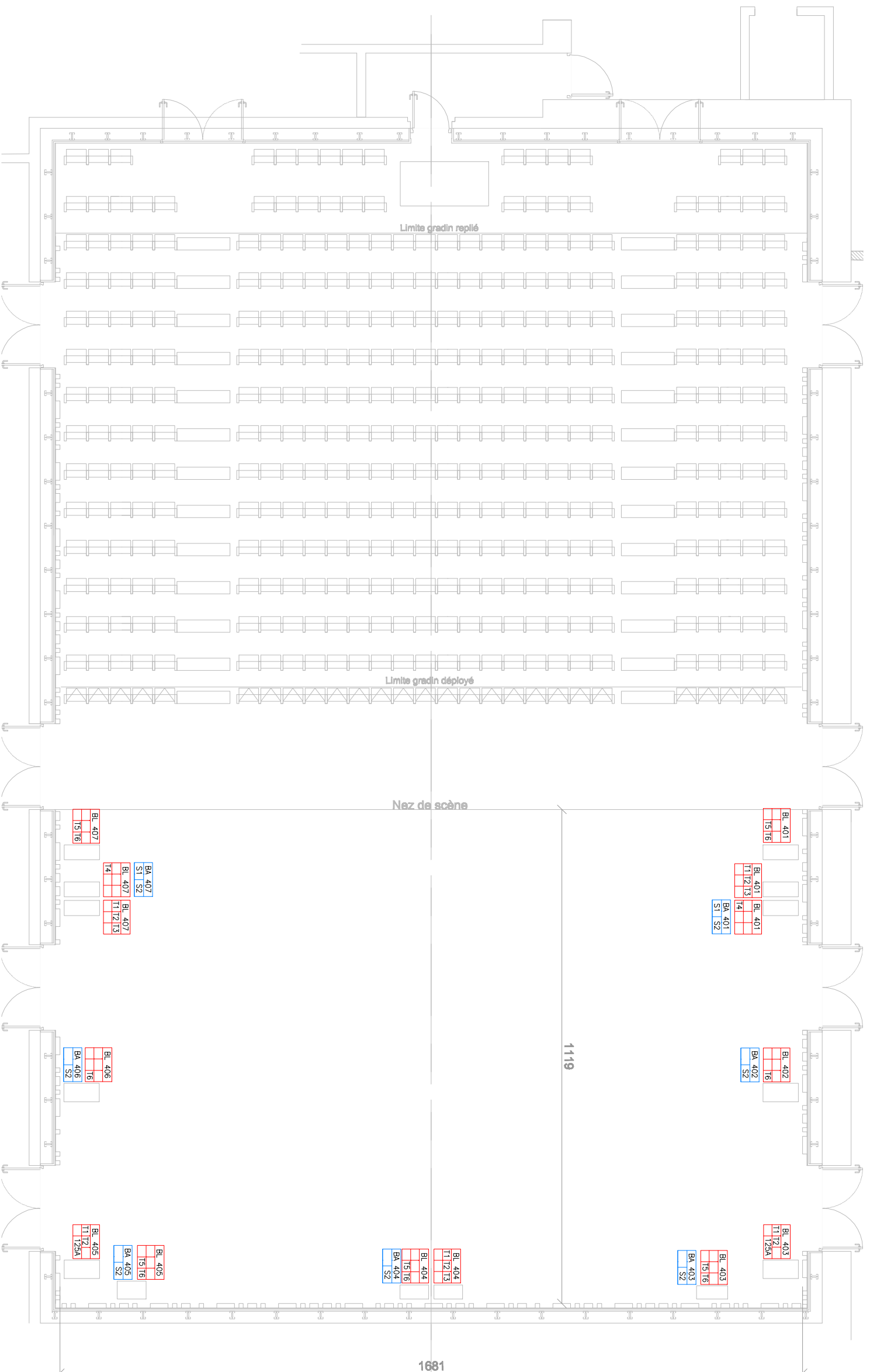
Les branchements électriques sont faits exclusivement par l'équipe technique du CENTQUATRE et/ou sous sa supervision.

#### **40KvA maximum répartis (son)**

Arrivées électriques (prises PC 16 ou Maréchal position 17) au plateau et en passerelles (voir plans)

### **D. Divers**

- Régie en passerelle
- La salle dispose d'une climatisation et d'un chauffage
- L'éclairage de service fluo en plafond est commandé par des boitiers, **non pilotable** en DMX.
- Le niveau sonore d'utilisation maximal est fixé à 102 dB (A) et 118 dB (C).



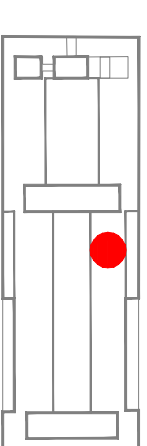
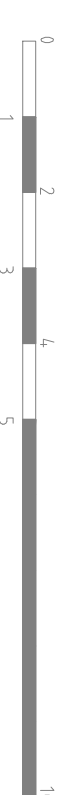
COUPLAGE BL		
T3	5kVA	32A MONO 401+404 407+413 414+415 416+417
	3kVA	16A 401+404 407+413 (bos/haut) 414+415 416+417
T6	3kVA SERV	16A 401+402+403+404 405+406+407+408 410+412+413+414 415+416+417+418

COUPLAGE BA		
S1	32A MONO	401+407 413+417 408+410
S2	16A	401+402+403+404 405+406+407 413+417 408+410
HP/S3	16A	412+413+414 416+417+418

BA		PROTECTION AMONT	
S1	32A MONO P17	32A/30mA	
S2	1x16A P17+ 2x16A NF	16A/30mA	

BL 400	
T1	T2 T3
T4	T5 T6

BL-BOTIER LUMIERE			
TYPE	DESIGNATION	CONNECTEUR	TELECOMMANDE
T1	LIGNE GRADUEE 5kW	32A P17	GRADATEUR
T2	LIGNE GRADUEE 3kW	16A NF	
T3	INV. HAUT	1x32A P17+1x16A P17	5 kVA
T3	INV. BAS	2x16A NF	3 kVA
T4	DIRECT	1x32A P17	5 kVA
T4	DIRECT	2x16A NF	3kVA
T4	DIRECT	1x32A 3P+N+T MARECHAL	40kVA
T4	DIRECT	1x32A 3P+N+T P17	63A/300mA
T4	DIRECT	1x32A 3P+N+T P17	20kVA
T5	DIRECT	1x125A 3P+N+T MARECHAL	AUCUNE
T5	DMX/ETHERNET		
T6	SERVICE	2x16A NF	AUCUNE



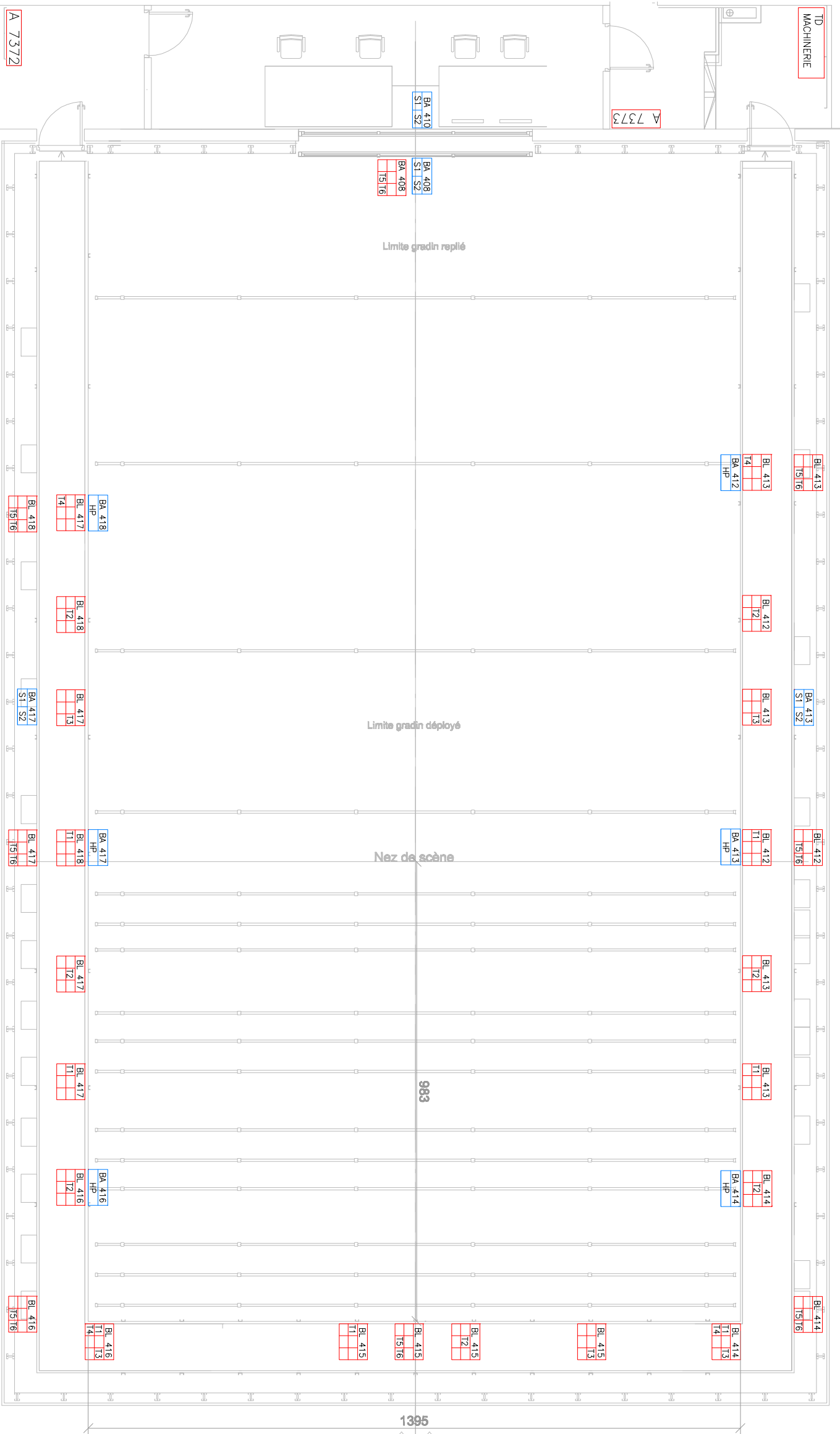
**S400 ELECTRIQUE SCENIQUE**

NIVEAU SCENE

éch. 1/100

S400 BAS.dwg

23/03/09



COUPLAGE BL			
T3	5kVA	32A MONO	401+404
			407+413
			414+415
			416+417
	3kVA	16A	401+404
			407+413(bes./haut)
			414+415
			416+417
T6	3kVA SERV	16A	401+402+403+404
			405+406+407+408
			410+412+413+414
			415+416+417+418

COUPLAGE BA			
S1	32A MONO	401+407	
		413+417	
		408+410	
S2	16A	401+402+403+404	
		405+406+407	
		413+417	
		408+410	
HP/S3	16A	412+413+414	
		416+417+418	

BA	S1	S2
----	----	----

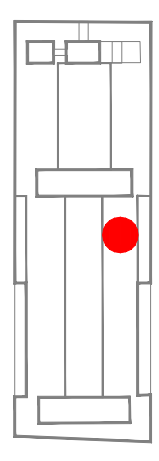
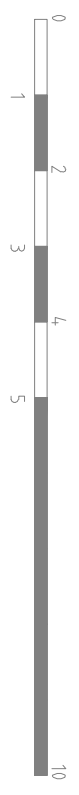
BA-BOTIER AUDIO		
TYPE	CONNECTEUR	PROTECTION AMONT
S1	32A MONO P17	32A/30mA
S2	1x16A P17+ 2x16A NF	16A/30mA

BA	HP
----	----

BA-BOTIER AUDIO		
TYPE	CONNECTEUR	PROTECTION AMONT
HP	2x16A NF	16A/30mA

BL 400	T1	T2	T3	T4	T5	T6
--------	----	----	----	----	----	----

BL -BOTIER LUMIERE			
TYPE	DESIGNATION	CONNECTEUR	TELECOMMANDE
T1	LIGNE GRADUEE 5kW	32A P17	GRADATEUR
T2	LIGNE GRADUEE 3kW	16A NF	
T3 NIV. HAUT	DIRECT	1x32A P17+1x16A P17	5 kVA
T3 NIV. BAS	DIRECT	2x16A NF	3 kVA
T4	DIRECT	1x63A 3P+N+T MARECHAL	40kVA
T5	DIRECT	1x32A 3P+N+T P17	20kVA
T6	SERVICE	2x16A NF	AUCUNE



**S400 ELECTRIQUE SCENIQUE**

NIVEAU PASSERELLE

S400 HAUT.dwg

éch. 1/100

23/03/09