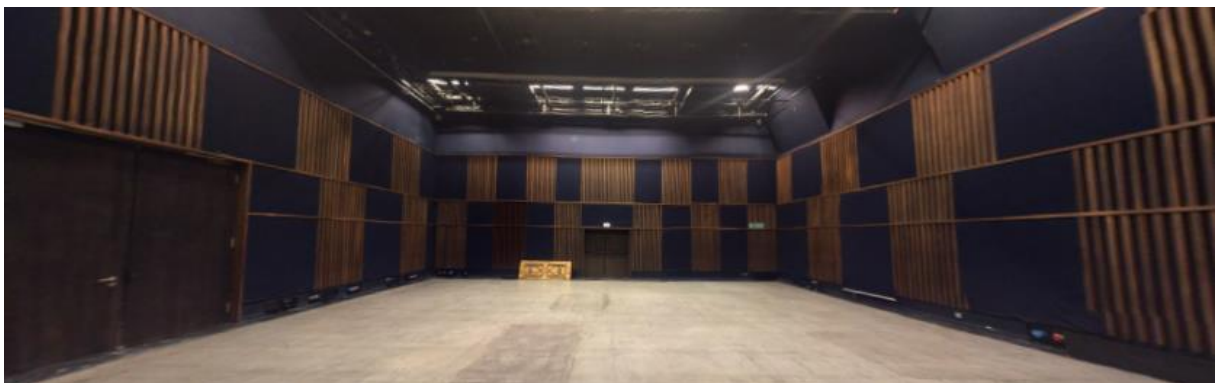


- I Informations générales _____ P. 2
- II Données techniques _____ P. 3
- II Plans électriques _____ P. 4 & 5

Contacts techniques :

Régisseuse Générale Evénements et Salons: Yvonne BISSAC
01 53 35 50 19 / 06 20 27 40 52
y.bissac@104.fr



I Informations générales

A. Présentation

D'une surface de 344 m², cette salle dispose d'un espace scénique, de gradins rétractables de 189 sièges, d'un écran de projection et d'un grill. Entièrement modulable, elle peut être configurée avec ou sans gradins. Equipée de loges d'artistes attenantes, on y accède par un foyer d'accueil de 120 m² avec un espace vestiaire ou par les galeries longeant la NEF CURIAL. Elle est appelée à servir aussi bien de salle de diffusion pluridisciplinaire que d'amphithéâtre pour congrès et conférences.

B. Accès

Accès visiteurs : 5 Rue Curial, 75019 Paris par le foyer de la SALLE 200 ou depuis la NEF CURIAL

Accès technique : 104 rue d'Aubervilliers 75019 Paris.

- Depuis la rampe parking niveau -1 par le quai de déchargement.
Hauteur sous plafond de la rampe d'accès : **3,60 m maximum !**
- Par la Halle Aubervilliers pour les autres véhicules selon planning à valider.

C. Dimensions

Salle	
Surface (totale / utile)	344,50 m ² / 301.00m ²
Longueur mur à mur (gradin replié)	21,40 m
Longueur gradin à mur (gradin déplié)	11,40 m
Largeur	13,90 m
Espace scénique	
Surface	119,54 m ²
Ouverture	13,90 m
Profondeur	9,90 m
Hauteur sous porteuses (motorisées / fixes)	6,39 m / 6,50 m
Ascenseur	
Charge Maximum Utile (répartie)	2000 daN
Longueur	2,70 m
Largeur	1,50 m
Hauteur / Hauteur porte	2,50 m / 2,30 m

D. Sécurité

**L'ensemble des espaces fermés du 104 sont non-fumeur.
Vous disposez néanmoins de plusieurs zones extérieures fumeur**

Merci de ne pas bloquer les portes, de cacher ou de déplacer les extincteurs.

La législation impose un éclairage permanent de sécurité en salle, il n'y a donc pas de vrai « noir » dans les salles de spectacle. Les enjeux sécuritaires étant prioritaires aux enjeux artistiques, nous ne pouvons diminuer partiellement ou complètement la luminosité des différents organes de sécurité.

L'utilisation de machine à brouillard est autorisée sous certaines conditions et avec l'accord de la Direction Technique du fait de l'équipement de sécurité incendie.

II Données techniques

A. Plateau

- Sol en Béton dur poli gris, charge au sol : 1000 daN/m²
- Largeur mur à mur : 13.90 m
- Profondeur 9,90 m
- Scène de plain-pied
- Pas de pente
- Revêtement des murs : tissus bleu nuit et bois

B. Machinerie

La manipulation des perches est faite exclusivement par l'équipe technique du CENTQUATRE.

La salle 200 dispose de :

- 8 porteuses motorisées
- Toutes les porteuses sont de ø 50mm
- Vitesse fixe : 8m/min
- CMU : 350 daN
- 4 porteuses fixes
- Longueur porteuses 12m
- 1 Ecran motorisé, sous carter entre porteuses 6 et 7 (Dimensions : 10 m x 5,40 m) **NON DEMONTABLE**

Les plans de feux et d'accroche doivent être envoyés en amont pour validation par la Direction Technique.

C. Distribution électrique

Les branchements électriques sont faits exclusivement par l'équipe technique du CENTQUATRE et/ou sous sa supervision.

40KvA maximum (son)

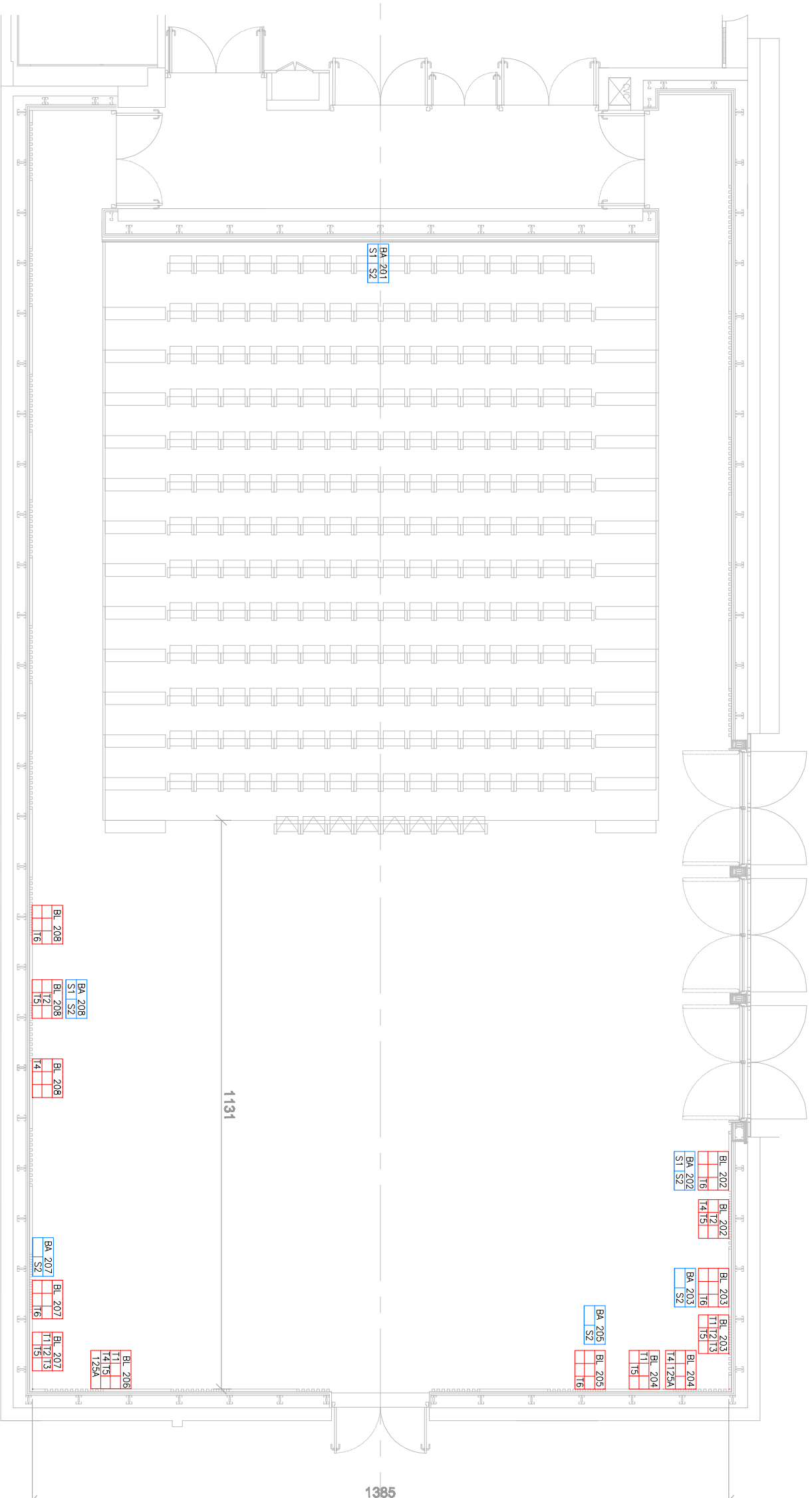
Arrivées électriques (prises PC 16 ou Maréchal position 17) au plateau et en passerelles (voir plans)

D. Equipements son – lumière – vidéo

La SALLE 200 est équipée d'un plein feu pérenne sur l'espace scénique, non modifiable et utilisable sur demande préalable.

E. Divers

- Les régies se trouvent en haut du gradin.
- La salle dispose d'une climatisation et d'un chauffage
- L'éclairage de service fluo en plafond est commandé par des boîtiers, **non pilotable** en DMX.
- Le niveau sonore d'utilisation maximal est fixé à 102 dB (A) et 118 dB (C).



COUPLAGE BL			
T3	5kVA	32A MONO	203+207
			212+213
			214+222
			223+224
	3kVA	16A	203+207
			212+213
			214+222
			223+224
T6	3kVA SERV	16A	202+203+205
			207+208+211
			212+213+214
			221+222+223+224

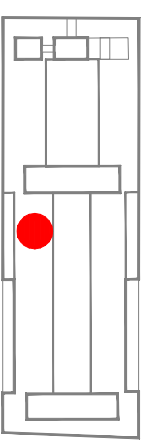
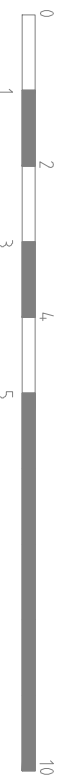
COUPLAGE BA			
S2	16A	201+202+203+205	
		207+208	
HP	16A	220+221	
		222+223	

BA	
S1	S2

BA-BOTIER AUDIO			
TYPE	CONNECTEUR	PROTECTION	AMONT
S1	32A MONO P17	32A/30mA	
S2	1x16A P17+ 2x16A NF	16A/30mA	

BL	200	
T1	T2	T3
T4	T5	T6

BL-BOTIER LUMIERE					
TYPE	DESIGNATION	CONNECTEUR	TELECOMMANDE	PROTECTION	AMONT
T1	LIGNE GRADUEE 5kW	32A P17	GRADATEUR		
T2	LIGNE GRADUEE 3kW	16A NF	GRADATEUR		
T3	DIRECT	1x32A P17+1x16A P17	5 kVA	32A/30mA	
		2x16A NF	3 kVA	16A/30mA	
T4	DIRECT	1x63A 3P+N+T MARECHAL	40kVA	63A/300mA	
		1x32A 3P+N+T P17	20kVA	32A/30mA	
T5A	DIRECT	125A 3P+N+T MARECHAL	AUCUNE	125A/300mA	
T5	DMX/ETHERNET				
T6	SERVICE	2x16A NF	AUCUNE	16A/30mA	



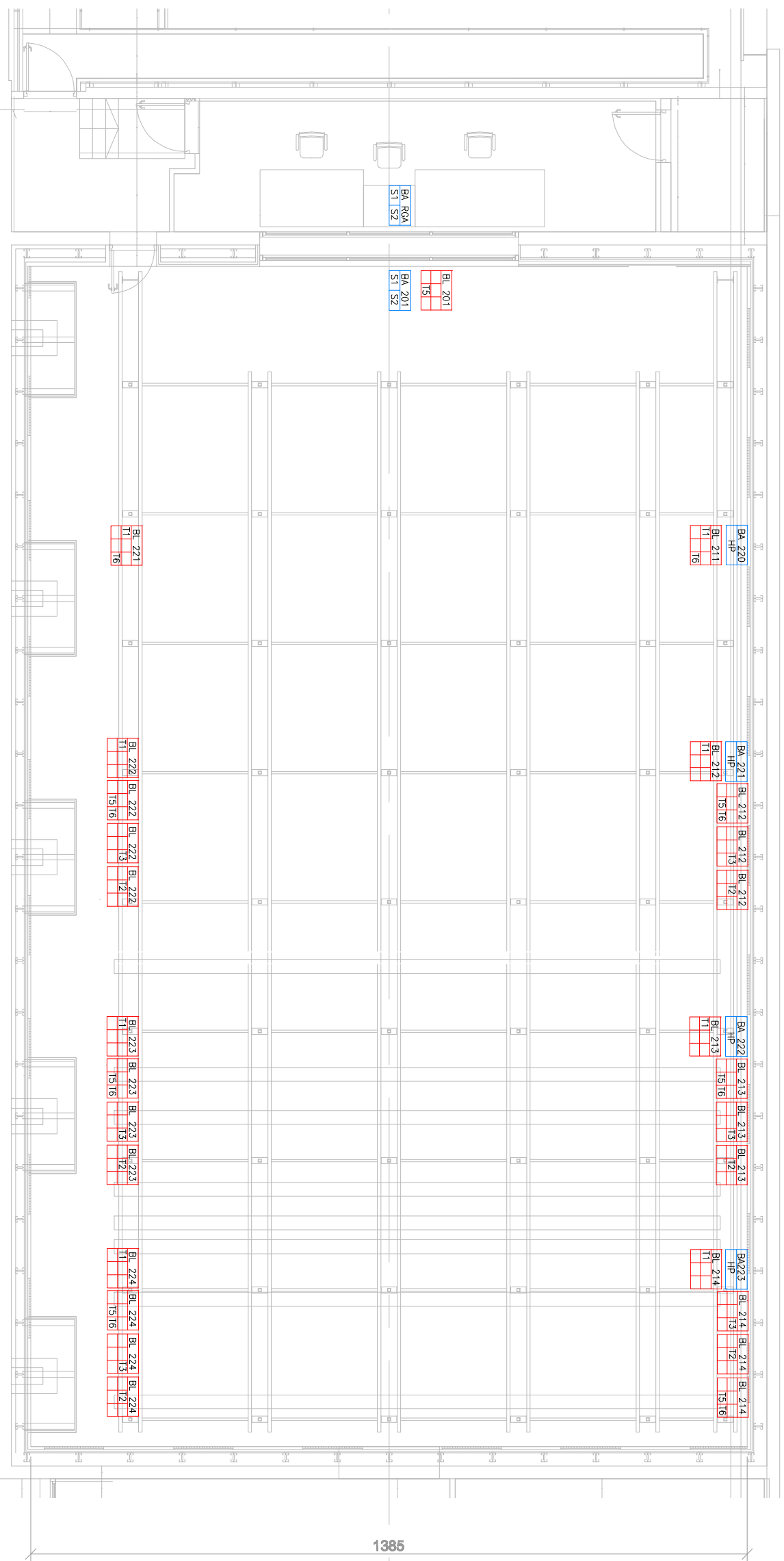
S200 ELECTRIQUE SCENIQUE

NIVEAU SCENE

S200 BAS.dwg

éch. 1/100

23/03/09



COUPLAGE BL			
T3	5kVA	32A MONO	203+207
			212+213
			214+222
			223+224
	3kVA	16A	203+207
			212+213
			214+222
			223+224
T6	3kVA SERV	16A	202+203+205
			207+208+211
			212+213+214
			221+222+223+224

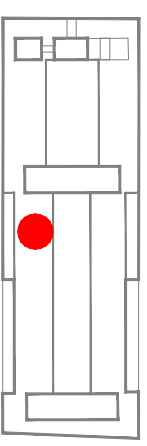
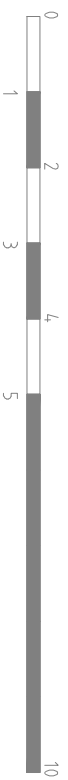
COUPLAGE BA			
S2	16A		201+202+203+205
			207+208
HP	16A		220+221
			222+223

BA		BA-BOTTIER AUDIO	
TYPE	CONNECTEUR		PROTECTION AMONT
S1	32A MONO P17		32A/30mA
S2	1x16A P17+ 2x16A NF		16A/30mA

BA		BA-BOTTIER AUDIO	
TYPE	CONNECTEUR		PROTECTION AMONT
HP	4x16A NF		16A/30mA

BL 200		BL-BOTTIER LUMIERE	
T1	T2	T3	
T4	T5	T6	

TYPE	DESIGNATION	CONNECTEUR	TELECOMMANDE	PROTECTION AMONT
T1	LIGNE GRADUEE 5kW	32A P17	GRADATEUR	
T2	LIGNE GRADUEE 3kW	16A NF	GRADATEUR	
T3	DIRECT	1x32A P17+1x16A P17	5 kVA	32A/30mA
		2x16A NF	3 kVA	16A/30mA
T4	DIRECT	1x63A 3P+N+T MARECHAL	40kVA	63A/300mA
		1x32A 3P+N+T P17	20kVA	32A/30mA
125A	DIRECT	1x125A 3P+N+TMARECHAL	AUCUNE	125A/300mA
T5	DMX/ETHERNET			
T6	SERVICE	2x16A NF	AUCUNE	16A/30mA



S200 ELECTRIQUE SCENIQUE

NIVEAU GRIL

S200 HAUT.dwg

éch. 1/100

23/03/09