

I	Informations générales	P.2
II	Données techniques	P.3
II	Plan électrique	P. 4

Contact technique :

Régisseuse Générale Evénements et Salons: Yvonne BISSAC
01 53 35 50 19 / 06 20 27 40 52
y.bissac@104.fr



I Informations générales

A. Présentation

LE JARDIN est un espace flottant aménagé sur une plateforme indépendante située au-dessus des ECURIES, entre l'entrée Curial et la NEF CURIAL. Deux passerelles relient cet espace à la NEF voisine. Il est entouré par les boutiques, le restaurant et la Maison des Petits.

B. Accès

Accès visiteurs : 5 Rue Curial, 75019 Paris

Accès technique : 104 rue d'Aubervilliers 75019 Paris.

- Depuis la rampe parking niveau -1 par le quai de déchargement.
Hauteur sous plafond de la rampe d'accès : **3,60 m maximum !**
- Accès direct par la Halle Aubervilliers pour les autres véhicules selon planning à valider

C. Dimensions

Salle			
Surface (mur à mur / entre colonne)		1217,00 m ² / 886.00m ²	
Longueur (sans gradin, gradin déplié, gradin replié)		44,60 m / 18,80 m / 34,70 m	
Largeur (mur à mur / entre colonne)		26,00 m / 19,10 m	
Hauteur sous faitage		14,00 m	
Hauteur sous les côtés		7,50 m	
Espace scénique			
Surface		224,00 m ²	
Ouverture / Ouverture avec cadre Jardin/Cour		18,00 m / 16,00 m	
Profondeur		14,60 m	
Hauteur sous pont / cadre de scène		8,00 m / 6,90 m	
Portique d'accroche CMU		4 ou 6 T (voir notice d'exploitation)	
Gradins (disponible selon programmation du CENTQUATRE)			
Dimensions		17,90 m x 19,00 m x 5,94 m	
Jauge		Entre 620 et 640 places selon le nombre de PSH	
Ascenseur 1		Ascenseurs 2 & 3	
CMU	3200 daN	CMU	2000 daN
Longueur	3,20 m	Longueur	2,70 m
Largeur	1,75 m	Largeur	1,50 m
Hauteur	2,29 m	H / H portes	2,50m / 2,30m

D. Sécurité

**L'ensemble des espaces fermés du 104 sont non-fumeur.
Vous disposez néanmoins de plusieurs zones extérieures fumeur**

Merci de ne pas bloquer les portes, de cacher ou de déplacer les extincteurs.

La législation impose un éclairage permanent de sécurité en salle, il n'y a donc pas de vrai « noir » dans les salles de spectacle. Les enjeux sécuritaires étant prioritaires aux enjeux artistiques, nous ne pouvons diminuer partiellement ou complètement la luminosité des différents organes de sécurité.

L'utilisation de machine à brouillard est autorisée sous certaines conditions et avec l'accord de la Direction Technique du fait de l'équipement de sécurité incendie.

II Données techniques

A. Plateau

- Sol en béton dur poli, charge au sol : 600 daN/m²
- Longueur: 29,00 m
- Largeur : 14,50 m
- Salle de plain-pied
- Pas de pente

B. Machinerie

Le Jardin dispose de barres d'accroche sur portiques :

- CMU : 60 daN/ml

Des accroches légères (signalétique...) sont possibles sous la structure de la verrière, sous réserve de validation des poids et système d'accroche par la Direction Technique.

C. Distribution électrique

Les branchements électriques sont faits exclusivement par l'équipe technique du CENTQUATRE et/ou sous sa supervision.

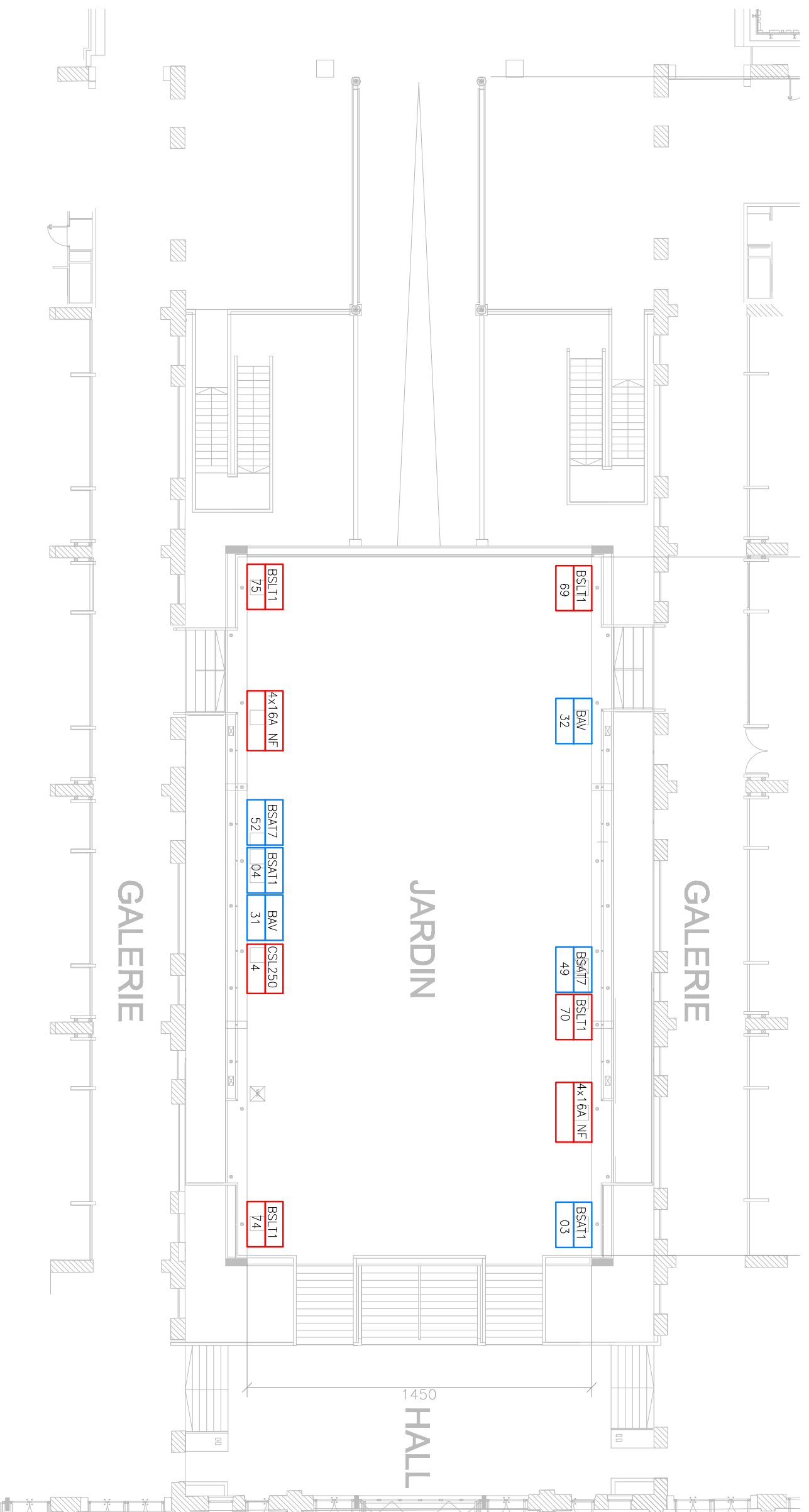
Arrivées électriques (prises PC16 ou Maréchal position 17) au sol, sous des caissons. (voir plan)

D. Equipements lumière

Le JARDIN possède une installation pérenne de 12 pars sur chaque portique en bois, non déplaçable mais allumable sur demande préalable

E. Divers

- Cet espace ne dispose pas de régie
- Climatisation et chauffage (limite maxi 14°C pour -5°C en extérieur / mini 19°C pour 25°C).
- Eclairage de service fluo en plafond.
- Le niveau sonore d'utilisation maximal est fixé à 85 dB (A).
- Verrière en plafond (

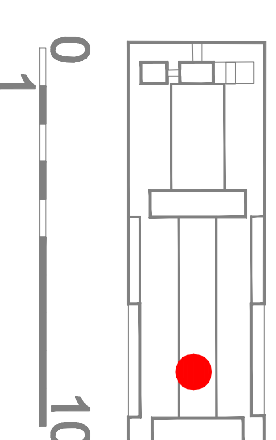


BSLT1	BSL T1 –BOITIER LUMIERE	
CONNECTEUR	PROTECTION	PROTECTION EN TÊTE
63A TRI MARECHAL	ID 63A/300mA	63A
32A TRI P17	32A/30mA	
2x16A P17	16A/30mA	

CSL	CSL –BOITIER LUMIERE	
250A	CONNECTEUR	PROTECTION AMONT
	POWERLOCK 400A 70²	INTER. SECTION. 250A

BSAT1	BSA T1 –BOITIER AUDIO	
CONNECTEUR	PROTECTION	PROTECTION EN TÊTE
63A TRI MARECHAL	ID 63A/300mA	63A
32A TRI P17	32A/30mA	
2x16A P17	16A/30mA	

BSAT7	BSAT7 –BOITIER ONDULE	
CONNECTEUR	PROTECTION	PROTECTION EN TÊTE
2x16A P17	16A/30mA	16A/30mA



JARDIN	
NIVEAU RDC	éch. 1/200
NEF ET JARDIN.dwg	23/03/09